

Tegnforklaring

Beiteverdi i naturlig vegetasjon

- Mindre godt beite
- Godt beite
- Svært godt beite

Andre arealtypar

- Beitevollar
- Dyrka mark
- Uproduktive areal

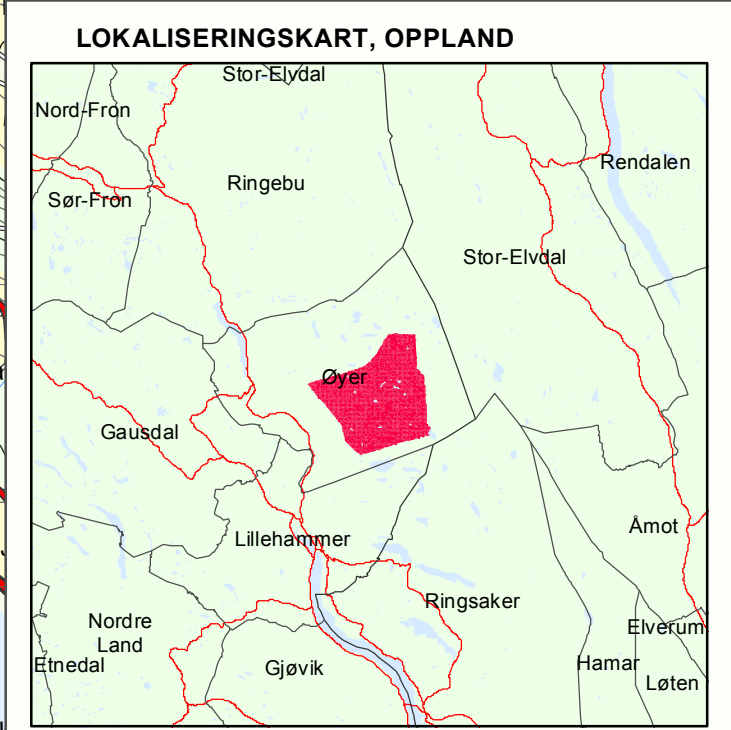
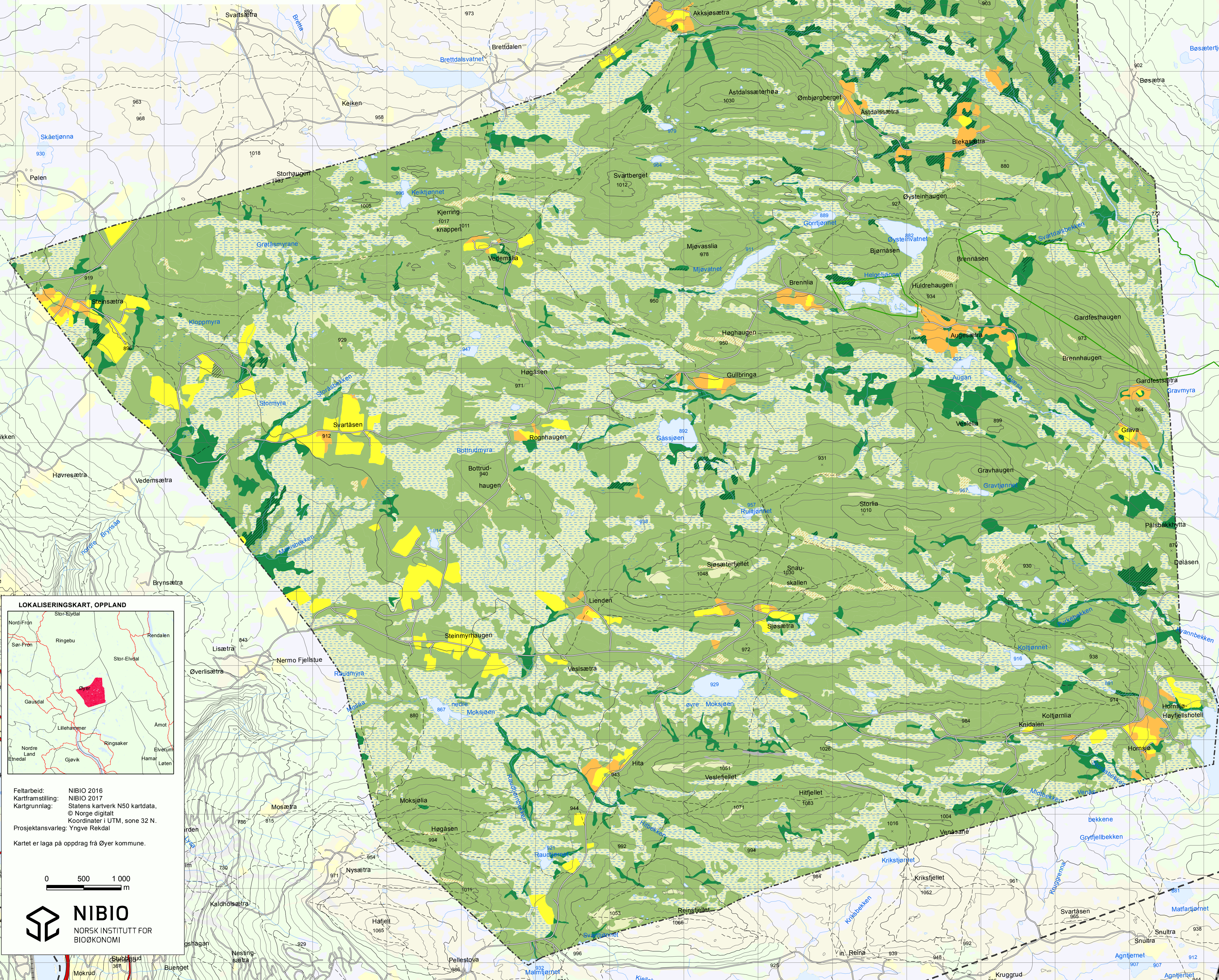
Tilleggsinformasjon

- Grasrike utformingar
- Finnskjegrike utformingar
- Forsumpareal
- Seinsommarhaustbeite

KARTINNHOLD: Kartet viser vegetasjonsdekket delt inn i 3 beiteklassar for sau. Grunnlaget for inndeling er innhaldet av beiteplanter i vegetasjonstypane og hovudtrekk i sauen sine beitevanar. Vegetasjonsdekt areal som på vegetasjonskartet har tilleggssymbol for meir enn 50 % dekning av bart fjell eller blokkmark, får redusert beiteverdi. Det same gjeld rishei med høg dekning av lav eller finnskjegg. Beiteverdien til dei ulike vegetasjonstypane vil variere i løpet av beitesesongen. Dette gjeld særleg i *grassnøleie* og *lågurteng* som blir tilgjengeleg først ut på seinsommaren. Dette er markert med skravur.

Frodige skogtypar og *høgstaudevill* vil ha høg potensiell beiteverdi, men på mange lokalitetar kan verdien vera begrensa av høg dekning av høge urtar og vier. I dette området vil noko areal av desse typane vera sterkt beitepåverka og dermed forholdsvis grasrike. Skravur er også lagt på særleg grasrike utformingar som kan forekoma av ulike vegetasjonstypar.

Ved sida av dette er det teke ut *beitevollar*, *dyrka mark* og *uproduktive areal*. Tilgjenge på grunnlag av topografi er ikkje vurdert.



Feltarbeid: NIBIO 2016
Kartframstilling: NIBIO 2017
Kartgrunnlag: Statens kartverk N50 kartdata, © Norge digitalt
Koordinater i UTM, sone 32 N.
Prosjektansvarleg: Yngve Rekdal
Kartet er laga på oppdrag frå Øyer kommune.

