

## Tegnforklaring

### Beiteverdi i naturlig vegetasjon

- Mindre godt beite
- Godt beite
- Svært godt beite

### Andre arealtypar

- Beitevollar
- Dyrka mark
- Uproduktive areal

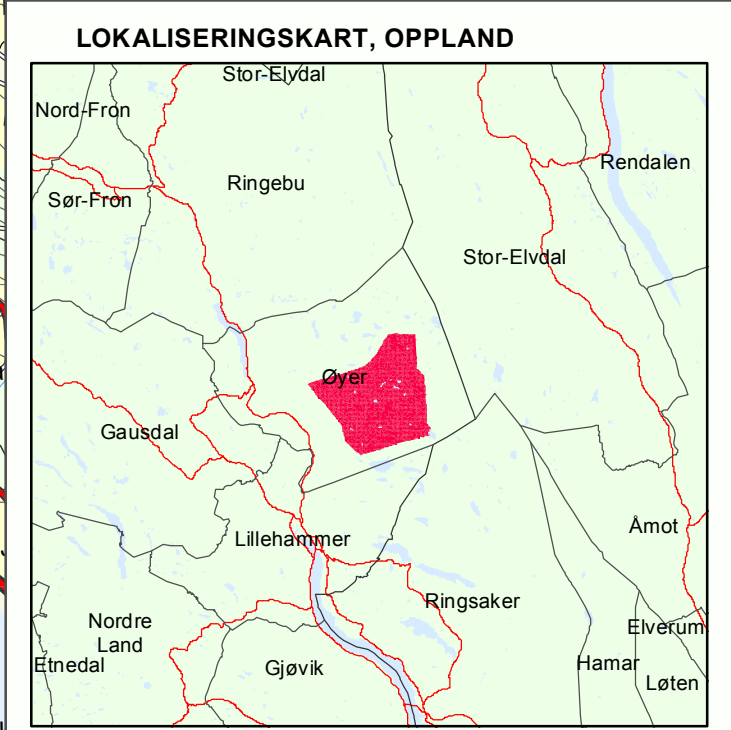
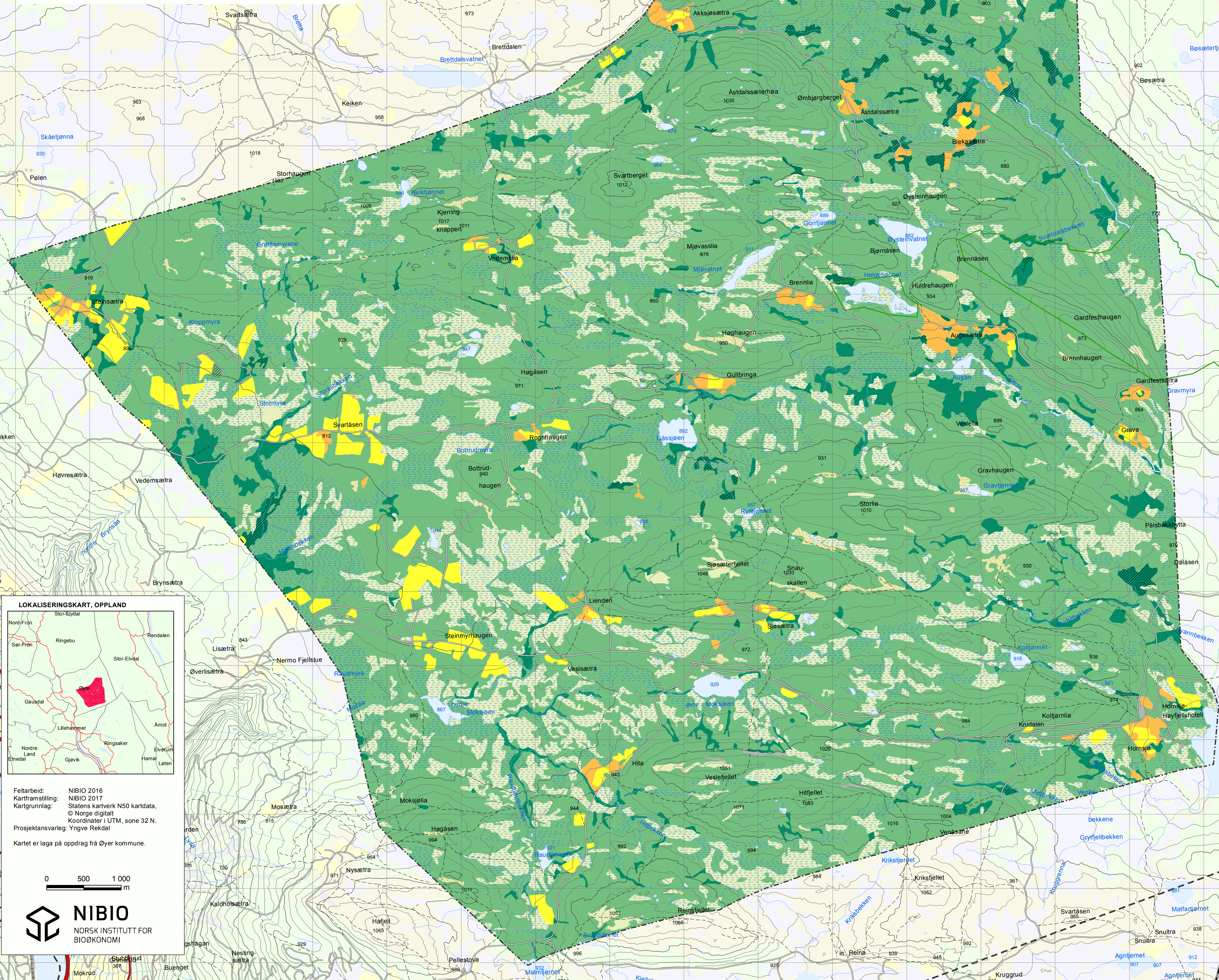
### Tilleggsinformasjon

- Grasrike utformingar
- Finnskjeggrike utformingar
- Forsumpaa areal
- Seinsommarhaustbeite

**KARTINNHOLD:** Kartet viser vegetasjonsdekket delt inn i 3 beiteklassar for storfe. Grunnlaget for inndeling er innhaldet av beiteplanter i vegetasjonstypene og hovudtrekk i storfe sine beitevanar. Vegetasjonsdekt areal som på vegetasjonskartet har tilleggssymbol for meir enn 50 % dekning av bart fjell eller blokkmark, får redusert beiteverdi. Det same gjeld rishei med høg dekning av lav eller finnsjegg. Beiteverdien til dei ulike vegetasjonstypene vil variere i løpet av beitesesongen. Dette gjeld særleg i *grassnøleie* og *lågurteng* som blir tilgjengeleg først ut på seinsommaren. Dette er markert med skravur.

Frodige skogtypar og *høgstaude* vil ha høg potensiell beiteverdi, men på mange lokalitetar kan verdien vera begrensa av høg dekning av høge urtar og vier. I dette området vil noko areal av desse typene vera sterkt beitepåverka og dermed forholdsvis grasrike. Skravur er også lagt på særleg grasrike utformingar som kan forekoma av ulike vegetasjonstypar.

Ved sida av dette er det teke ut *beitevollar*, *dyrka mark* og *uproduktive areal*. Tilgjenge på grunnlag av topografi er ikkje vurdert.



Feltarbeid: NIBIO 2016  
Kartframstilling: NIBIO 2017  
Kartgrunnlag: Statens kartverk N50 kartdata, © Norge digitalt  
Koordinater i UTM, sone 32 N.  
Prosjektansvarleg: Yngve Rekdal  
Kartet er laga på oppdrag frå Øyer kommune.

0 500 1 000 m

**NIBIO**  
NORSK INSTITUTT FOR  
BIOØKONOMI